

Que no se repita.

La Libertad tiene otra oportunidad.

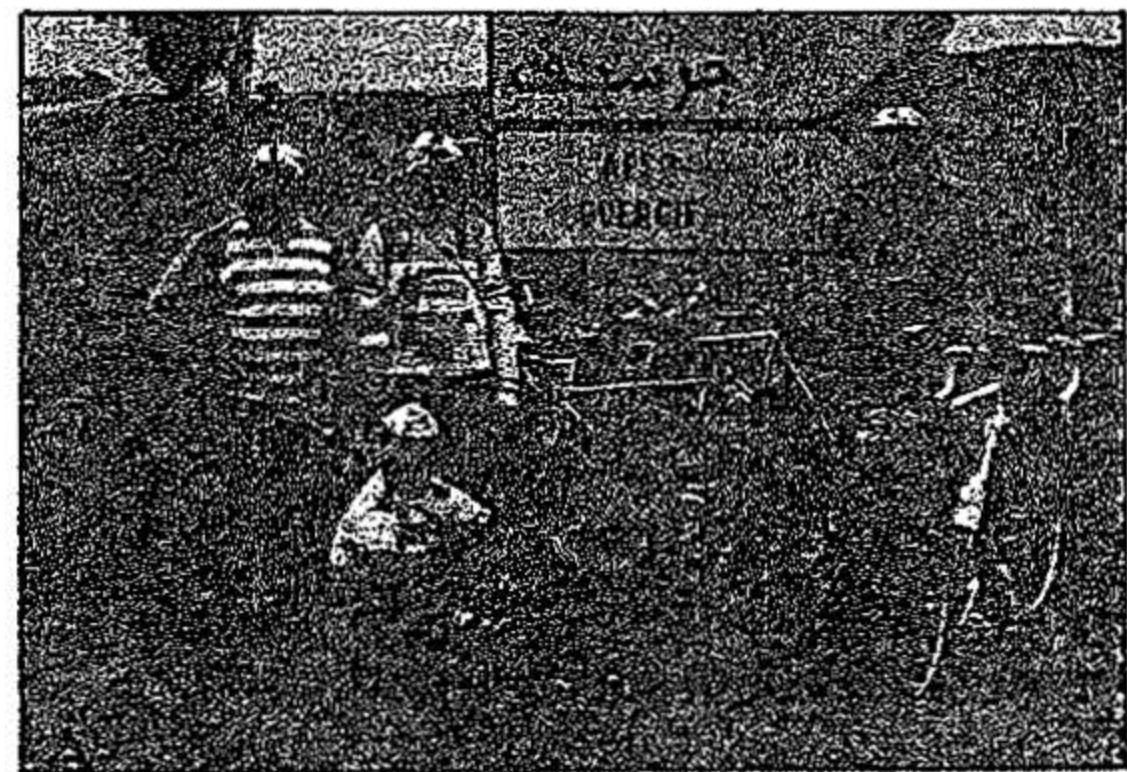
El día 25, todos con el Partido Popular de Melilla

Partido
Popular

Francisco Sánchez, presidente del Club de Excursiones Ciclo-Turistas

Para Semana Santa se tiene prevista una salida de tres días

Francisco Sánchez Martínez, un conqueense afincado en Melilla hace ocho años, ha sido recientemente elegido presidente del Club de Excursiones Ciclo-Turistas. Actualmente, esta asociación de amantes de la bicicleta, aglutina a treinta y siete socios, tras los tres primeros meses de existencia en nuestra ciudad. Mientras los estatutos permanecen en la Delegación del Gobierno en espera de su aprobación, los responsables del Club se reu-



Sels de los diez participantes en la excursión del pasado domingo

MELILLA HOY

El objetivo fundamental del Club es organizar excursiones, principalmente por Marruecos, en las que pueden participar los socios que así lo deseen. Las salidas, habitualmente, se realizan los domingos.

La última de ellas tuvo lugar el pasado fin de semana y tuvo como destino Hassi Guenzuga. El recorrido se inició a las ocho de la mañana y constó, ida y vuelta, de aproximadamente 150 kilómetros. Los diez ciclistas participantes (Francisco Sánchez, Diego Martínez, Francisco García, Rafael Riolobos, José Antonio Cano, Salvador Cano, Gabriel Martínez, Guillermo Moreno y Mohamed Kandussi) desayunaron, por aquello de reponer fuerzas, en Monte Arruit. Siguieron su camino hasta llegar a Hassi Guenzuga, en el llano del Guerruao, sobre las 12.30 horas. Para llegar a este punto hay que cruzar el puerto de Regada de, aproximadamente, 450 metros de altitud. Los excursionistas regresaron a Melilla a las cinco y media de la tarde. Estos señalaron, a modo de anécdota, que, a su salida, "en Melilla había tiempo de levante, nublado y con llovizna. Así continuó hasta el kilómetro 40, donde encontramos una especie de micro clima primaveral, en el llano del Guerruao".

Entre las actividades que tiene

previsto realizar este club melillense a corto plazo destaca la organización de una gran excursión por tierras rifeñas en Semana Santa. Según el presidente, la salida podría durar tres días y con ella se visitarían poblaciones como Tauri, Saidia o incluso Oujda.

A más largo plazo, esta asociación intentará realizar alguna otra excursión lo suficientemente importante y atractiva como para que se inscriban en la misma personas provenientes de la Península.

El club que preside Francisco Sánchez cuenta con interesantes relaciones peninsulares. Sin ir más lejos, le unen ciertos lazos de amistad con la Peña Ciclista "Cedena" de Madrid, cuyo titular fue antiguo corredor y compañero de equipo de Francisco Sánchez.

En este sentido, el presidente señaló que algunos de los más conocidos ciclistas actuales, como Eduardo Choza o Casimiro Moreda, fueron compañeros de equipo cuando él practicaba profesionalmente el deporte de la bicicleta. Ambos, entonces, eran aún juveniles. Francisco Sánchez Martínez perteneció al equipo La Casera-Bahamonde de Toledo junto a hombres como Andrés Oliva, Bernardo Alfoncele o José Luis Viejo. Además, participó en las 24 horas de ciclismo en Melilla, celebrada los días 12 y 13 de diciembre de 1987.